

Aviso de Ciclón Tropical en el Océano Pacífico

No. Aviso: 10

Ciudad de México a 22 de Agosto del 2017.

Emisión: 04:15h

Servicio Meteorológico Nacional, fuente oficial del Gobierno de México, emite el siguiente aviso:

Síntesis:"KENNETH" AHORA COMO HURACÁN CATEGORIA 1

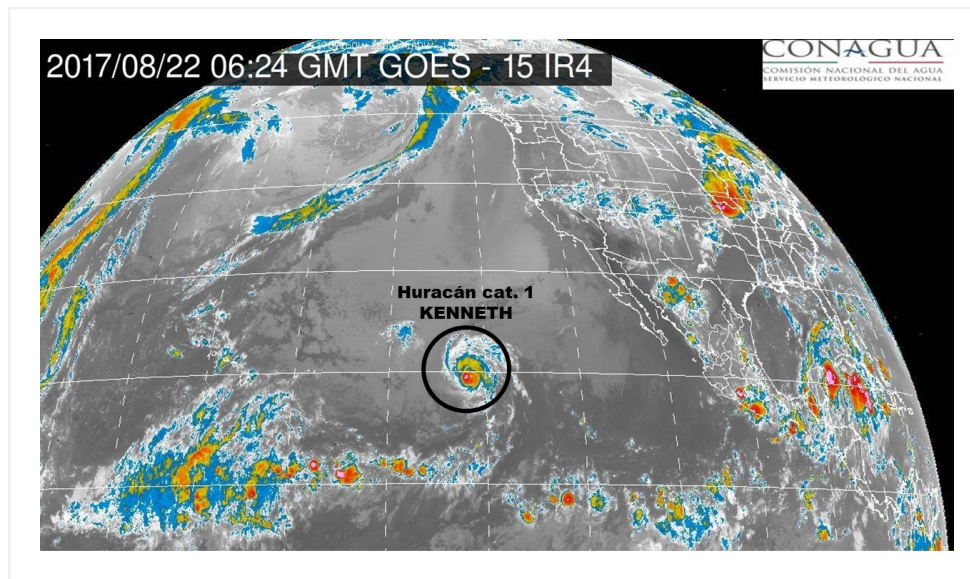


Imagen de satélite

Situación Actual:

“Kenneth”, es ahora huracán cat. 1 en la escala Saffir-Simpson. Se localiza al oeste de Baja California Sur. No afecta al país.

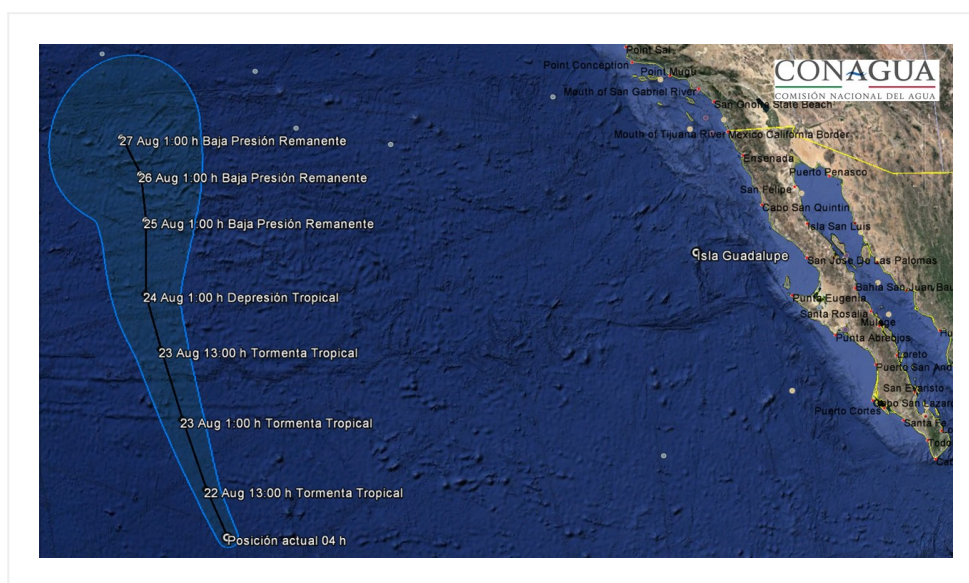
Condiciones Actuales		
Hora local (hora gmt)	04:00 (09:00 GMT)	
Ubicación del centro del ciclón	Latitud Norte:20.0°	Longitud Oeste: 132.5°
Distancia al lugar más cercano	2,355 km al oeste de Cabo San Lucas, B.C.S.	
Desplazamiento actual:	Noroeste (325°) a 17 km/h	
Vientos máximos [km/h]:	Sostenidos: 150 km/h	Rachas: 185 km/h

Condiciones Actuales

Presión mínima central [hpa]:	978 hPa			
Pronóstico de lluvia	No afecta al país.			
Extensión en cuadrantes de radios de vientos y oleaje				
Radio de vientos de 120 km/h	55 km NE	35 km SE	30 km SO	35 km NO
Radio de vientos de 95 km/h	110 km NE	95 km SE	55 km SO	95 km NO
Radio de vientos de 63 km/h	165 km NE	150 km SE	110 km SO	150 km NO
Oleaje 4 m	280 km NE	220 km SE	280 km SO	335 km NO

PRONÓSTICO VALIDO AL DÍA/HORA LOCAL TIEMPO CENTRO	LATITUD NORTE	LONG. OESTE	VIENTOS [Km/h]	CATEGORÍA	UBICACIÓN (en km)
22/13h	21.3	133.3	110/140	Tormenta Tropical	1,980 km al oeste-suroeste de Punta Eugenia, B.C.S.

PRONÓSTICO VALIDO AL DÍA/HORA LOCAL TIEMPO CENTRO	LATITUD NORTE	LONG. OESTE	VIENTOS [Km/h]	CATEGORÍA	UBICACIÓN (en km)
23/01h	23.2	134.3	85/100	Tormenta Tropical	1,985 km al oeste-suroeste de Ensenada, B.C.
23/13h	25.1	135.3	65/85	Tormenta Tropical	1,970 km al oeste-suroeste de Ensenada, B.C.
24/01h	26.6	136.1	55/75	Depresión Tropical	1,975 km al oeste-suroeste de Ensenada, B.C.
25/01h	28.7	136.5	45/65	Depresión Tropical	1,960 km al oeste de Ensenada, B.C.
26/01h	30.0	137.0	45/65	Depresión Tropical	1,950 km al oeste de Ensenada, B.C.
27/01h	31.0	138.0	35/55	Depresión Tropical	2,030 km al oeste de Ensenada, BC.



Trayectoria pronóstico del huracán cat. 1 KENNETH

Aviso No.	Fecha / Hora local CDT	Lat. Norte	Long. Oeste	Distancia más cercana (km)	Viento mín. / rachas	Categoría	Avance
01	18 ago / 10:00	14.8	116.5	A 1,135 km al suroeste de Cabo San Lucas, BCS.	55/75	Depresión Tropical	Hacia el oeste-noroeste (285°) a 24 km/h
02	18 ago / 22:00	15.0	119.1	A 1,305 km al suroeste de Cabo San Lucas, B.C.S.	65/85	Tormenta Tropical	Oeste (280°) a 24 km/h

03	19 ago / 10:00	15.8	121.8	A 1,475 km al oeste-suroeste de Cabo San Lucas, B.C.S.	75/95	Tormenta Tropical	Al oeste-noroeste (285°) a 26 km/h
4	19 ago / 22:00	16.2	125.3	A 1,775 km al oeste-suroeste de Cabo San Lucas, B.C.S.	110/140	Tormenta Tropical	Oeste (280°) a 28 km/h
5	20 ago / 10:00	16.3	127.4	A 1,970 km al oeste-suroeste de Cabo San Lucas, B.C.S.	120/150	Huracán categoría I	Al oeste (280°) a 24 km/h
6	20 ago / 22:00	16.8	129.1	2,115 km al oeste-suroeste de Cabo San Lucas, BCS.	185/220	Huracán categoría III	Oeste-noroeste (285°) a 17 km/h
07	21 ago / 4:00	17.4	130.0	1,920 km al suroeste de Punta Eugenia, BCS. 2,020 km al oeste de Isla Socorro, Col.	215/260	Huracán categoría IV	Oeste-noroeste (300°) a 17 km/h
08	21 ago / 10:00	17.9	130.9	A 2,255 km al oeste de Cabo San Lucas, B.C.S.	205/250	Huracán categoría III	Hacia el oeste-noroeste (300°) a 17 km/h
09	21 ago / 22:00	19.2	132.1	A 2,335 km al oeste de Cabo San Lucas, B.C.S.	165/220	Huracán categoría II	Al noroeste (315°) a 17 km/h
10	22 ago / 04:00	20.0	132.5	2,355 km al oeste de Cabo San Lucas, B.C.S.	150/185	Huracán categoría I	Noroeste (325°) a 17 km/h

EL SIGUIENTE AVISO SE EMITIRÁ A LAS 16:15HRS TIEMPO DEL CENTRO O ANTES SI OCURREN CAMBIOS SIGNIFICATIVOS

Pronosticador: Marco A. Lugo Garduño

Revisó: Rafael Trejo Vázquez